

## Dati Tecnici / Technical Details

Modello Model	CL36 CLASSIC	NX36 INOX	CL72 CLASSIC TWIN	ST29 HOME	ST96 RESTAURANT	ST113 RESTAURANT
Capacità Capacity	36/46 bottiglie 36/46 bottles	36/46 bottiglie 36/46 bottles	72/92 bottiglie 72/92 bottles	29 bottiglie 29 bottles	96 bottiglie 96 bottles	113 bottiglie 113 bottles
Ripiani interni Internal shelves	5 legno 5 wooden	5 legno 5 wooden	10 legno 10 wooden	3 ripiani scorrevoli in legno 3 wooden pull-out shelves	3 ripiani scorrevoli in legno +2 ripiani fissi in legno 3 wooden pull-out shelves +2 wooden storage shelves	4 ripiani scorrevoli in legno +2 ripiani fissi in legno 4 wooden pull-out shelves +2 wooden storage shelves
Colori del mobile Colors of the cabinet	Mogano-Noce (a richiesta) Mahogany-Walnut (available on request)	Acciaio inox Stainless Steel	Mogano-Noce (a richiesta) Mahogany-Walnut (available on request)	Nero Black	Nero Black	Nero Black
Dimensioni h x p x d Dimensions: h x w x d	825 mm x 651 mm x 590 mm 825 mm x 651 mm x 590 mm	65 mm x 600 mm x 600 mm (640 mm con maniglia) 766 mm x 600 mm x 600 mm (with handle 640 mm)	825 mm x 1302 mm x 590 mm 825 mm x 1302 mm x 590 mm	840 mm x 600 mm x 595 mm 840 mm x 600 mm x 595 mm	1640 mm x 600 mm x 595 mm 1640 mm x 600 mm x 595 mm	1820 mm x 600 mm x 595 mm 1820 mm x 600 mm x 595 mm
Peso Weight	54 Kg + 7 Kg imballo 54 Kg + 7 Kg packing	60,2 Kg + 7 Kg imballo 60,2 Kg + 7 Kg packing	108 Kg + 14 Kg imballo 108 Kg + 14 Kg packing	53 Kg + 5 Kg imballo 53 Kg + 5 Kg packing	83 Kg + 7 Kg imballo 83 Kg + 7 Kg packing	97 Kg + 18Kg imballo 97 Kg + 18Kg packing
Potenza installata Power installed	100 watt 100 watt	100 watt 100 watt	200 watt 200 watt	113 watt 113 watt	154 watt 154 watt	175 watt 175 watt
Sistema refrigerante Cooling system	Compressore CFC-free Compressor CFC-free	Compressore CFC-free Compressor CFC-free	2 Compressori CFC-free 2 Compressors CFC-free	Compressore CFC-free Compressor CFC-free	Compressore CFC-free Compressor CFC-free	Compressore CFC-free Compressor CFC-free
Termostato Thermostat	Elettronico Electronic	Elettronico Electronic	Elettronico Electronic	Mecanico doppio Mechanic double	Mecanico doppio Mechanic double	Singolo elettronico Single electronic
Temperatura Temperature	Mono Mono	Mono Mono	Doppia Double	Doppia Double	Doppia Double	Multi Multi
Luce interna Internal light	Sì Yes	Sì Yes	Sì Yes	Sì Yes	Sì Yes	Sì Yes
Serratura Lock and key	No No	No No	No No	Sì Yes	Sì Yes	Sì Yes

Indel B si riserva il diritto di modificare le caratteristiche tecniche e di design senza preavviso.  
Design and specifications are subject to modification without notice.



Wine Bar

Cantine Climatizzate  
Wine Cellars



Località Cà Baldone - 61019 Sant'Agata Feltria (PU) - Italy - Tel. +39 0541 848711 - Fax +39 0541 848000  
marketing@indelb.com - www.indelb.com



Progettata per Ariston  
Manufactured for Ariston



Progettata per Smeg / Manufactured for Smeg

*Indel B is renowned in Italy and abroad for its constant commitment to technological research and for its innovative capabilities. The ideal Partner for those looking for the just compromise between quality and price in a wine cellar, Indel B is able to evaluate and satisfy the particular needs of its clients in terms of design and functionality, realising highly personalised products.*

Indel B è apprezzata in Italia e all'estero per il costante impegno nella ricerca tecnologica e per la capacità innovativa. Partner ideale di coloro che ricercano in una cantina il giusto compromesso fra qualità e convenienza Indel B è in grado di valutare e soddisfare esigenze particolari dei propri clienti, in termini di design e funzionalità, realizzando prodotti altamente personalizzati.



Progettata per Scholtès  
Manufactured for Scholtès



Indel B impiega circa 250 dipendenti; la sede e gli stabilimenti produttivi (13.000 mq coperti) sono localizzati a Sant'Agata Feltria in provincia di Pesaro-Urbino. Indel B è azienda leader a livello mondiale nella produzione di minibar per albergo.

Nel settore alberghiero e dell'arredamento, Indel B è il solo produttore ad offrire minibar progettati con tre differenti sistemi refrigeranti, in grado di soddisfare le esigenze di ogni cliente: il sistema a compressore nel quale tradizione e innovazione coesistono, in quanto è stato progettato in modo da eliminare completamente il rumore durante le ore del riposo, il sistema ad assorbimento che produce freddo nel silenzio più assoluto, ed infine il sistema termoelettrico, pensato per garantire il massimo rispetto dell'ambiente. Tutti i minibar sono disponibili sia nella versione da incasso che nella versione a libera installazione in un'ampia scelta di colori e finiture. L'ampia gamma di prodotti per l'industria alberghiera comprende oltre ai già citati minibar, casseforti elettroniche ed asciugacapelli. L'offerta di Indel B è completata dalla produzione di aria condizionata e frigoriferi a corrente continua per barche da diporto, veicoli industriali e ricreativi, e da una nuova gamma di cantine refrigerate per vini rossi e bianchi.

*Indel B employs approximately 250 production and administrative staff. The head office and production sites (covering 13.000 square metres) are located at Sant'Agata Feltria in the province of Pesaro-Urbino. Indel B is a world leader in the production of minibar fridges for hotels. In the hotel and interior design sector Indel B is the only producer offering minibar systems designed with three different refrigerant systems capable of satisfying the needs of every client. The Compressor system in which tradition and innovation coexist as it was designed to completely eliminate noise during times of rest and sleep; the Absorption system, which produces cold in absolute silence; and finally the Thermoelectric system designed to guarantee the highest levels of environmental respect. All the minibar fridges are available in a wide array of colours and finishes both as built in or free standing versions. In addition to minibar fridges, an ample range of products for the hotel industry also includes electronic safety deposit boxes and hairdryers. Indel B also produces air conditioning and a wide range of fridge for other markets, including direct current refrigerators for pleasure boats and industrial and recreational vehicles as well as a new range of cellar refrigerators for both red and white wines.*



**gruppo BERLONI**

Il gruppo Berloni, fondato nel 1960 dai fratelli Antonio e Marcello Berloni, è oggi una grande realtà industriale di respiro internazionale, che ha nei mobili per la casa il suo core business ed è in significativo sviluppo anche in altri settori. Impiega circa 1000 persone ripartite in 6 unità principali, tra le quali anche Indel B. Le principali linee di prodotto sono: cucine componibili, arredamento per la casa, mobili per ufficio, componenti per la refrigerazione e naturalmente minibar per alberghi. La sua produzione viene esportata in tutto il mondo.

*The Berloni Group, founded in 1960 by the Berloni brothers Antonio and Marcello, is today a great international industrial reality, with home furnishing as its core business in addition to its' significant developments in many other areas. The principal product lines include component kitchens, home furniture, office furniture, refrigeration components and naturally minibar fridges for the hotel industry. Berloni Group employs approximately 1000 people within 6 principal units, one of which is Indel B. Products of Berloni Group are exported worldwide.*

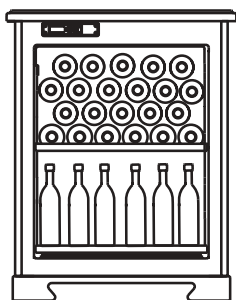
**CL36 CLASSIC****NX36 INOX**

La cantina **CL36 CLASSIC** grazie al suo mobile in legno è caratterizzata da uno stile classico che si inserisce facilmente in ogni tipo di ambiente esaltando il valore dei vostri vini.

*The wine cellar **CL36 CLASSIC** old style allows itself to be fitted in classical rooms celebrating the emotional value of your wines.*

La cantina **NX36 INOX** in acciaio AISI 304 dal design moderno si adatta perfettamente ad essere inserita in ambienti moderni.

*The wine cellar **NX36 INOX** in stainless steel AISI 304 with modern design is suitable for modern interiors*



46 Bottiglie:  
48% stese, 52% in piedi  
46 Bottles:  
48% lied down and  
52% standing



Termostato elettronico di serie  
*Electronic thermostat as standard*



Luce interna  
*Internal light*



Ripiani in legno  
*Wooden shelves*

**Dati Tecnici / Technical Data****CL36 CLASSIC****NX36 INOX**

Capacità/Capacity

Ripiani interni/Internal shelves

Colori del mobile

Colors of the cabinet

Dimensioni: HxLxD/Dimensions: HxWxD

Peso/Weight

Potenza installata/Power installed

Sistema refrigerante/Cooling system

Termostato elettronico/Electronic thermostat

Temperatura/Temperature

Luce interna/Internal light

Serratura/Lock and key

36 (46 max) Bottiglie/36 (46 max) Bottles

5 Legno/5 Wooden

Mogano-Noce (a richiesta)

Mahogany-Walnut (available on request)

825 mm x 651 mm x 590 mm

54 kg+7 kg Imballo/54 kg+7 kg Packing

100 watt

Compressore (CFC-free)/Compressor (CFC-free)

1

Mono

Si/Yes

No

36 (46 max) Bottiglie/36 (46 max) Bottles

5 Legno/5 Wooden

Acciaio Inox

Stainless Steel

765 mm x 600 mm x 600 mm

con maniglia 640 mm/with handle 640 mm

60,2 kg+7 kg Imballo/60,2 kg+7 kg packing

100 watt

Compressore (CFC-free)/Compressor (CFC-free)

1

Mono

Si / Yes

No

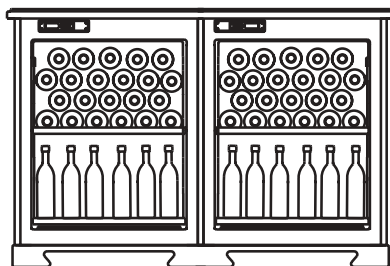
## CL72 CLASSIC TWIN

La cantina CL72 CLASSIC TWIN, a doppia temperatura per vini bianchi e rossi, è un complemento d'arredo che ben si adatta ad ambienti importanti ed alla ristorazione professionale. Il top di ampie dimensioni è un ottimo piano di lavoro e di appoggio per decanter, calici e altri accessori eno-gastronomici.

*The CL72 CLASSIC TWIN, with double temperature for white and red wines, is suitable for important rooms and restaurants. The wide surface is an excellent worktop and support for decanters, glasses and other gourmet accessories.*



Cornice porta in legno massello  
*Solid wood door frame*



96 Bottiglie:  
48% stese, 52% in piedi  
96 Bottles:  
48% lied down and 52% standing



Base in legno massello  
*Solid wood base*

### Dati Tecnici / Technical Data

Capacità/Capacity  
Ripiani interni/Internal shelves  
Colori del mobile/Colors of the cabinet  
  
Dimensioni: HxLxP/Dimensions: HxWxD  
Peso/Weight  
Potenza installata/Power installed  
Sistema refrigerante/Cooling system  
Termostato elettronico/Electronic thermostat  
Temperatura/Temperature  
Luce interna/Internal light  
Serratura/Lock and key

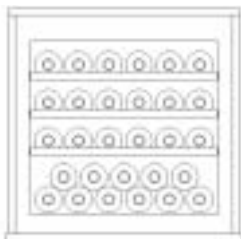
### CL72 CLASSIC TWIN

72 (92 max) bottiglie/72 (92 max) bottles  
10 Legno/10 Wooden  
Mogano -Noce (a richiesta)  
*Mahogany-Walnut (available on request)*  
825 mm x 1302 mm x 590 mm  
108 Kg+14 Kg Imballo/108 Kg+14 Kg Packing  
200 Watt  
2 Compressori/2 Compressors  
2  
Doppia/Double  
Sì/Yes  
No

## ST29 HOME

La Cantina **ST29 HOME** climatizzata in acciaio verniciato di nero è ideale per ambienti domestici per piccoli ristoranti e wine bar. Di serie con doppio termostato meccanico.

*The wine cellar **ST29 HOME** in black steel is ideal for your small stock of red and white wines, small restaurants and wine bar. Double mechanic thermostat as standard.*



29 Bottiglie stese  
29 Bottles lied down



Ripiani in legno massello  
Solid wood shelves



Doppio termostato  
meccanico di serie  
Double mechanic  
thermostat as standard



Serratura di serie  
Door lock as standard

### Dati Tecnici / Technical Data

### ST29 HOME

Capacità max stoccaggio  
(n° bottiglie f.to bordolese cm 29 x 7,5)  
Capacity max storage  
(n° of Bordeaux type bottles size cm 29 x 7,5)  
Ripiani Interni/Internal Shelves  
Colore del Mobile  
Color of the cabinet  
Dimensioni: HxLxP/Dimensions: HxWxD  
Peso/Weight  
Potenza Installata/Power Installed  
Sistema Refrigerante/Cooling System  
Termostato/Thermostat  
Temperatura/Temperature  
Display  
Luce Interna/Internal light  
Serratura/Lock and Key  
Filtro Carboni Attivi/Activated Carbon Filter

29 bottiglie stese  
29 bottles lied down  
3 ripiani scorrevoli/3 pull-out shelves  
Nero  
Black  
840 mm x 600 mm x 595 mm  
53 Kg+5 Kg Imballo/53 Kg+5 Kg Packing  
113 Watt  
Compressore/Compressor  
meccanico doppio/mechanic double  
doppia temperatura/double temperature  
doppi/double  
Sì/Yes  
Sì/Yes  
Sì/Yes

## ST96 RESTAURANT

Cantine climatizzate per uso professionale le ST113 RESTAURANT e ST96 RESTAURANT in acciaio verniciato di nero sono di serie con ripiani estraibili e fissi in legno massello, porta doppio vetro temperato.

Il doppio termostato meccanico installato nella ST96 RESTAURANT consente di avere due zone di stoccaggio con due differenti temperature: parte alta per vini rossi e parte bassa per vini bianchi.

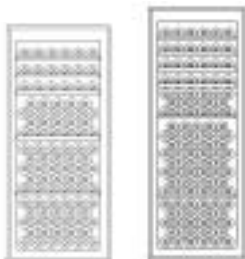
Il termostato elettronico presente nella ST113 RESTAURANT offre la possibilità di avere più temperature di servizio per vini rossi, vini bianchi e spumanti (multitemperatura).

## ST113 RESTAURANT

Professional black steel wine cellars the ST113 RESTAURANT and the ST96 RESTAURANT have double glass door, solid wooden pull-out and storage racks as standard.

The double mechanic thermostat installed on ST96 RESTAURANT grants two inside different temperature: higher for red wines and lower for white wines.

The electronic thermostat installed on ST113 RESTAURANT allows to have different adjustable temperatures for red, white and sparkling wines (multitemperature).

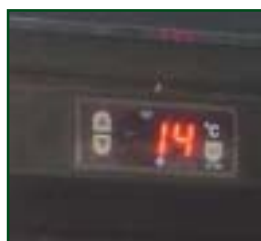


96 Bottiglie stese  
96 Bottles lied  
down

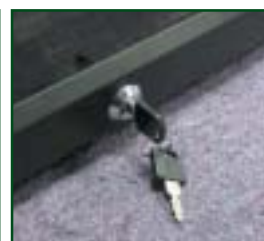
113 Bottiglie stese  
113 Bottles lied  
down



Ripiani in legno Massello  
Solid wood shelves



Termostato elettronico di serie  
Electronic thermostat as standard



Serratura di serie  
Door lock as standard

### Dati Tecnici / Technical Data

### ST96 RESTAURANT

### ST113 RESTAURANT

Capacità max stoccaggio  
(n° bottiglie f.to bordeaux cm 29 x 7,5)  
Capacity max storage  
(n° of Bordeaux type bottles size cm 29 x 7,5)  
Ripiani Interni/Internal Shelves  
Colore del Mobile  
Color of the cabinet  
Dimensioni: HxLxP/Dimensions: HxWxD  
Peso/Weight  
Potenza Installata/Power Installed  
Sistema Refrigerante/Cooling System  
Termostato/Thermostat  
Temperatura/Temperature  
Display  
Luce Interna/Internal light  
Serratura/Lock and Key  
Filtro Carboni Attivi/Activated Carbon Filter

96 bottiglie stese  
96 bottle lied down  
3 ripiani scorrevoli+2 ripiani fissi  
3 pull-out shelves+2 fixed shelves  
Nero/Black  
1640 mm x 600 mm x 595 mm  
83 Kg+7 Kg imballo/83 Kg + 7 Kg Packing  
154 Watt  
Compressore/Compressor  
Meccanico doppio/double mechanic  
Doppia temperatura/Double temperatura  
Doppio/Double  
Si/Yes  
Si/Yes  
Si/Yes

113 bottiglie stese  
113 bottle lied down  
4 ripiani scorrevoli+2 ripiani fissi  
4 pull-out shelves+2 fixed shelves  
Nero/Black  
1820 mm x 600 mm x 595 mm  
97Kg+18 Kg imballo/97 Kg+18 Kg Packing  
175 Watt  
Compressore/Compressor  
Singolo elettronico/Single electronic  
Multitemperatura/Multitemperatura  
Singolo/Single  
Si/Yes  
Si/Yes  
Si/Yes